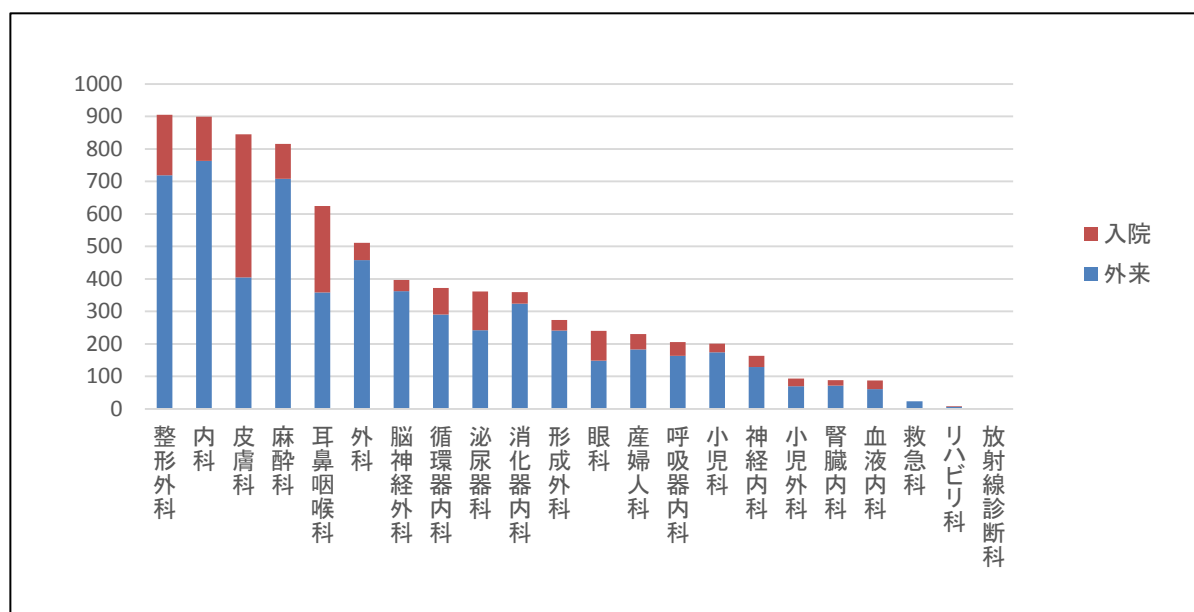


【2017コンサルテーション実績】



依頼先診療科	外来	入院	合計
整形外科	719	186	905
内科	763	136	899
皮膚科	405	440	845
麻酔科	708	107	815
耳鼻咽喉科	358	266	624
外科	458	53	511
脳神経外科	362	35	397
循環器内科	290	82	372
泌尿器科	242	119	361
消化器内科	324	35	359
形成外科	241	33	274
眼科	149	91	240
産婦人科	183	47	230
呼吸器内科	163	43	206
小児科	174	27	201
神経内科	129	34	163
小児外科	70	23	93
腎臓内科	72	16	88
血液内科	61	26	87
救急科	23		23
リハビリ科	7	2	9
放射線診断科		1	1
合計	5901	1802	7703

◆ POINT

コンサルテーションとは、他科診療依頼の事で院内の専門診療科に紹介、あるいは併診(複数の診療科で加療)することを指します。

入院中においても、主病以外の疾患を専門医が診療し、総合的に患者さんをケアしている指標とも言えます。

華やかなイメージの診療科に隠れがちな「縁の下の力持ち」でもある診療科は、医師数も少ない現状ですが、大きな実績としてうかがえるデータです。