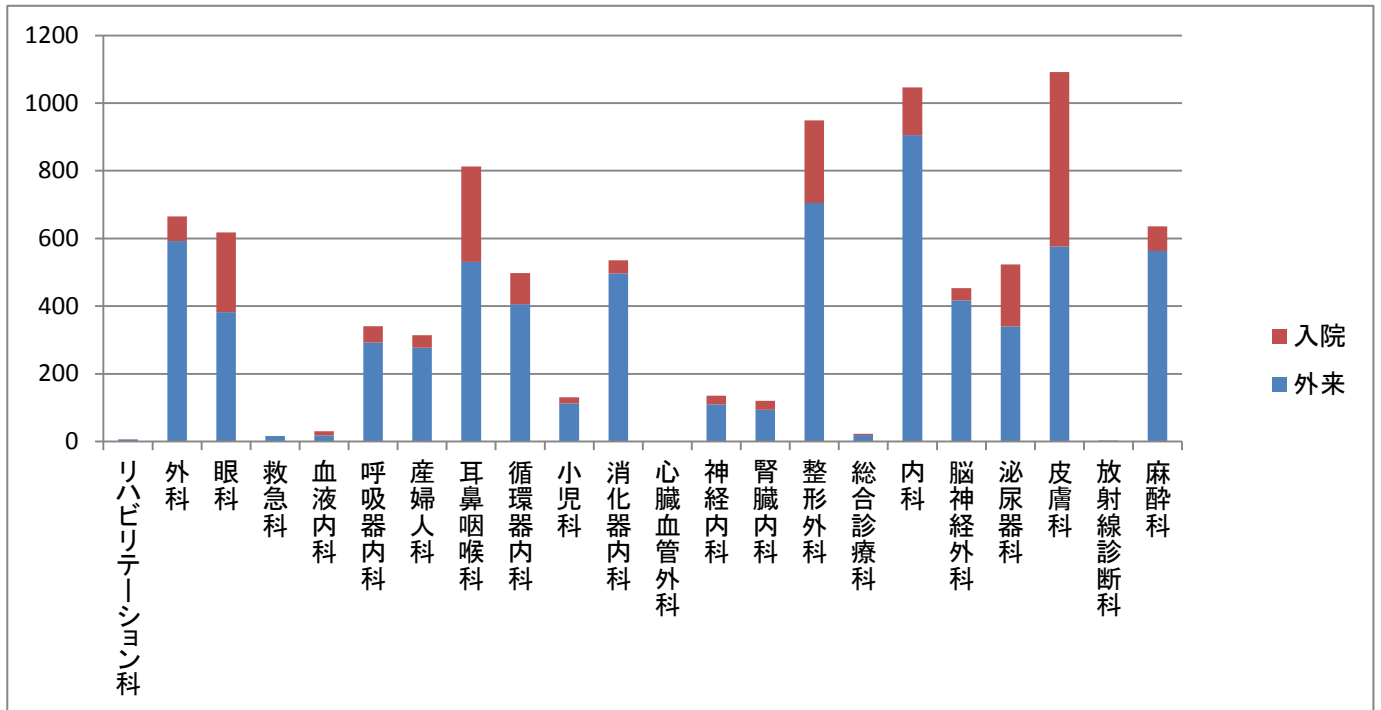


【 2015コンサルテーション実績 】



依頼先診療科	外来	入院	合計	
皮膚科		576	516	1092
内科	905	141	1046	
整形外科	705	244	949	
耳鼻咽喉科	531	282	813	
外科	592	73	665	
麻酔科	563	73	636	
眼科	382	236	618	
消化器内科	497	39	536	
泌尿器科	340	183	523	
循環器内科	406	92	498	
脳神経外科	417	36	453	
呼吸器内科	292	49	341	
産婦人科	277	37	314	
神経内科	110	25	135	
小児科	113	18	131	
腎臓内科	94	26	120	
血液内科	18	12	30	
総合診療科	19	4	23	
救急科	16	0	16	
リハビリテーション科	6	1	7	
放射線診断科	3	0	3	
心臓血管外科	1	0	1	
総計	6863	2087	8950	

◆ POINT

コンサルテーションとは、他科診療依頼の事で院内の専門診療科に紹介、あるいは併診（複の診療科で加療）することを指します。

入院中においても、主病以外の疾患を専門医が診療し、総合的に患者さんをケアしている指標とも言えます。

華やかなイメージの診療科に隠れがちな「縁の下の力持ち」でもある診療科は、医師数も少ない現状ですが、大きな実績としてうかがえるデータです。