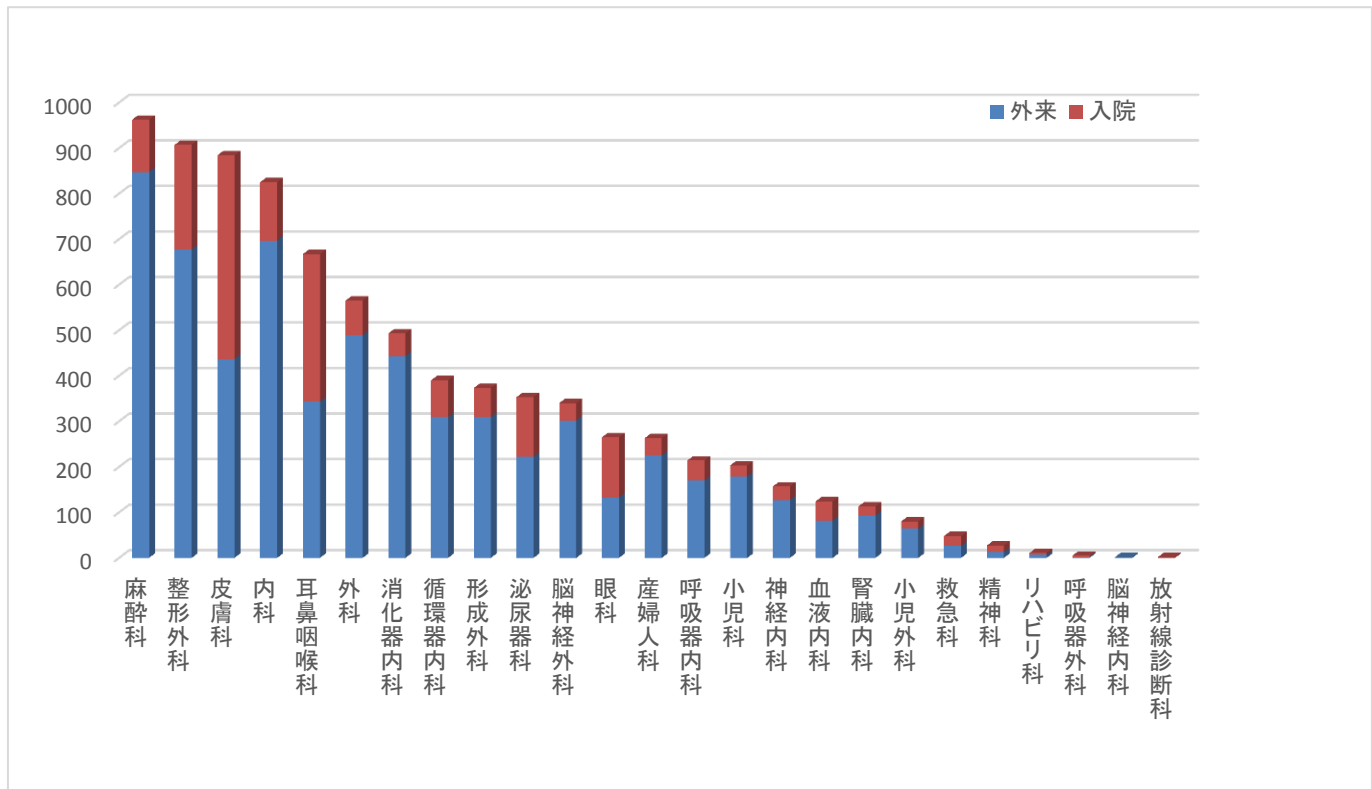


## 【2018コンサルテーション実績】



依頼先診療科	外来	入院	総計
麻酔科	847	115	962
整形外科	677	230	907
<b>皮膚科</b>	<b>437</b>	<b>447</b>	<b>884</b>
内科	697	128	825
耳鼻咽喉科	343	324	667
外科	489	76	565
消化器内科	443	50	493
循環器内科	309	81	390
形成外科	309	64	373
泌尿器科	222	131	353
脳神経外科	302	38	340
眼科	133	132	265
産婦人科	225	38	263
呼吸器内科	170	44	214
小児科	179	24	203
神経内科	127	30	157
血液内科	82	42	124
腎臓内科	93	20	113
小児外科	64	16	80
救急科	26	22	48
精神科	13	14	27
リハビリ科	7	4	11
呼吸器外科	2	3	5
脳神経内科	2	0	2
放射線診断科	0	2	2
総計	6198	2082	8280

### ◆ POINT

コンサルテーションとは、他科診療依頼の事で院内の専門診療科に紹介、あるいは併診（複数の診療科で加療）することを指します。

入院中においても、主病以外の疾患を専門医が診療し、総合的に患者さんをケアしている指標とも言えます。

華やかなイメージの診療科に隠れがちな「縁の下の力持ち」でもある診療科は、医師数も少ない現状ですが、大きな実績としてうかがえるデータです。